

Il costo dei dipendenti delle partecipate: 110mila euro ad Aosta, 23mila in Molise

Studio Unimpresa. Nelle controllate degli enti locali lavorano 237mila persone, per un totale di 11 miliardi di stipendi. Il costo medio per dipendente è pari a 45mila euro: picco massimo in Valle d'Aosta con 110mila euro e livello minimo in Molise con appena 23mila euro

06 novembre 2016



MILANO - Le società controllate da regioni, province e comuni danno lavoro a 237mila persone, con una spesa complessiva per gli stipendi di 11 miliardi di euro. Lo riferisce il Centro studi di Unimpresa che ha compiuto un'indagine basata su dati della Corte dei conti, prendendo in esame le aziende che hanno correttamente presentato i bilanci relativi all'esercizio 2014 approvati nel corso dell'anno successivo: 4.217 aziende e organismi su un totale di 7.181.

CALCOLA SE IL TUO STIPENDIO E' CORRETTO

Dall'analisi emerge che il costo medio per dipendente è pari a 45mila euro: picco massimo in Valle d'Aosta con 110mila euro e livello minimo in Molise con appena 23mila euro. Il record di impiegati di imprese pubbliche è in Lombardia con 51 mila addetti; dall'altro lato della graduatoria la Basilicata, con solo 405 addetti. Le società partecipate hanno generato utili per meno di 3 miliardi, hanno debiti accumulati per oltre 83 miliardi di euro e, solo nell'ultimo anno, perdite per 962,6 milioni. Ben 469 imprese (l'11,12% del totale "censito") hanno conti in rosso da tre anni con una perdita pari a 534 milioni solo negli ultimi 12 mesi. E' il settore dei trasporti (col 10% del totale) quello che registra il maggior numero di imprese in perdita (114). Per quanto riguarda l'assetto di controllo, sul totale di 4.217 soggetti passati in esame, 2.642 sono a partecipazione mista pubblico-privato e 1.575 risultano a totale controllo pubblica.

	DIPENDENTI TOTALI		COSTO MEDIO DIPENDENTI	
	Totale enti e aziende	Partecipazione pubblica 100%	Totale enti e aziende	Partecipazione pubblica 100%
	237.179	99.075	45,8	45
VALLE D'AOSTA	2.611	619	61,1	110,3
PIEMONTE	20.465	8.380	52	46,1
LOMBARDIA	51.830	24.485	52,2	47,6



STRUMENTI

MARKET OVERVIEW

[Lista completa »](#)
[Mercati](#) [Materie prime](#) [Titoli di stato](#)

FTSE MIB	16.318,60	-0,62%
FTSE 100	6.693,26	-1,43%
DAX 30	10.259,13	-0,65%
CAC 40	4.377,46	-0,78%
SWISS MARKET	7.593,20	-0,62%
DOW JONES	17.888,28	-0,24%
NASDAQ	5.046,37	-0,24%
HANG SENG	22.642,62	-0,18%

CALCOLATORE VALUTE

Euro Dollaro USA

1 EUR = 1,11 USD

TOP VIDEO

da Taboola

Terremoto Centro Italia, la devastazione di Pescara del Tronto nelle immagini aeree

Milano, ironia social di Abatantuono sugli operai che imbiancano i pali

DAL WEB

Promosso da Taboola



Auguri Sam Rockwell! Il "cattivo" di Hollywood fa 48 anni. FOTO Sky



Le nuove Auto SUV 2017, guarda le offerte in corso Search.com

	DIPENDENTI TOTALI		COSTO MEDIO DIPENDENTI	
LIGURIA	9.381	6.181	46,3	44,8
TRENTINO ALTO ADIGE	10.752	4.164	53,1	52,8
VENETO	23.140	6.678	48,2	46,4
FRIULI VENEZIA GIULIA	6.124	1.479	54	54,4
EMILIA ROMAGNA	33.789	6.771	40,8	39,9
TOSCANA	20.834	5.017	44	44,7
UMBRIA	2.304	915	53,2	48,9
MARCHE	5.768	1.331	42,9	41,8
LAZIO	15.385	9.467	35,9	25,4
ABRUZZO	2.535	946	43,3	38,7
MOLISE	433	410	26,8	23,8
CAMPANIA	11.350	9.374	42,5	42,6
PUGLIA	7.143	4.980	43,2	44,6
BASILICATA	405	16	48,2	38,4
CALABRIA	1.287	720	45,9	34,6
SICILIA	3.552	1.571	39,9	34,7
SARDEGNA	8.091	5.571	42,2	39,5

Quanto alla ripartizione per forma giuridica, sul totale di 4.217 aziende, 1.233 sono società per azioni, 1.243 società a responsabilità limitata, 392 società consortili, 115 cooperative, 393 consorzi, 368 fondazioni, 473 istituzioni varie e aziende speciali. Se si prendono in considerazione tutte le 7.181 aziende controllate da enti pubblici, si scopre che le spa sono 1.863, le srl 2.154, le società consortili 706, le cooperative 192, i consorzi 869, le fondazioni 572, le istituzioni varie e le aziende speciali 825.

Mi piace Piace a [Gianluca Punzi](#) e altre 2,9 mln persone.



[stipendi](#)

© Riproduzione riservata

06 novembre 2016

GUARDA ANCHE

DA TABOOLA

Terremoto Centro Italia, la devastazione di Pescara del Tronto nelle immagini aeree

Milano, ironia social di Abatantuono sugli operai che imbiancano i pali

Lo youtuber parla al nonno e tocca il cuore: a Milano commuove i passanti

Seguici su

STASERA IN TV

20:35 - 21:30
Affari tuoi 37/100

21:45 - 22:40
Bull - Ep. 1

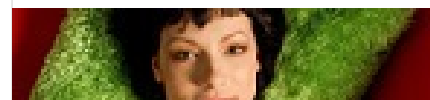
21:10 - 23:35
Il segreto - Stagione 18 - Ep. 1166

19:20 - 21:20
La famiglia del professore matto

[Guida Tv completa »](#)

CLASSIFICA TVZAP SOCIALSCORE

 **1. X Factor**
86/100



PROMOZIONE

Spedizione free su 30 mila libri



Istologia ed Embriologia

Tiziano Baroni
NARRATIVA

• [Pubblicare un libro](#) •

[Corso di scrittura](#)